



VIÐHORF FORELDRA TIL SKÓLASTARFS Í GRUNNSKÓLUM

TJARNARSKÓLI



FRAMKVÆMD OG GREINING	3
HELSTU NIÐURSTÖÐUR OG SAMANBURÐUR VIÐ FYRRI ÁR.....	4
INNRA STARF SKÓLA	7
Ertu ánægð(ur) eða óánægð(ur) með skólann sem barnið þitt er í?	7
Ertu ánægð(ur) eða óánægð(ur) með viðmót umsjónarkennara í samskiptum við þig?	8
Ertu ánægð(ur) eða óánægð(ur) með viðmót umsjónarkennara í samskiptum við barnið?	8
Ertu ánægð(ur) eða óánægð(ur) með upplýsingastreymi frá umsjónarkennara til þín um barnið?.....	9
Ertu ánægð(ur) eða óánægð(ur) með hvernig gengur að ná sambandi við umsjónarkennara ef þarf? 9	
Ertu ánægð(ur) eða óánægð(ur) með hvernig umsjónarkennari fylgist með frammistöðu barnsins í námi?.....	10
Ertu ánægð(ur) eða óánægð(ur) með hvernig umsjónarkennari upplýsir foreldrahópinn um líðan og félagsanda í bekknum, s.s. ef einelti kemur upp?	10
Hefur umsjónarkennari haft samband við þig að fyrra bragði, utan hefðbundinna foreldrafunda?..	11
Hefði þér einhvern tíma þótt ástæða til að umsjónarkennari hefði samband?	11
Hefur þú haft samband við umsjónarkennara, utan hefðbundinna foreldrafunda?	11
Telur þú að þær kröfur sem gerðar eru námslega til barnsins í skólanum séu hæfilegar, of miklar eða of litlar?.....	12
Telur þú að barnið fái verkefni við hæfi í skólanum?	12
Hefur þú tekið þátt í að gera námsáætlun með barninu þínu?.....	13
Hversu mikilvægt finnst þér að gera námsáætlun með barninu þínu?	13
Telur þú að agi í skólanum sé hæfilegur, of mikill eða of lítill?	14
Telur þú að áhersla skólans á próf sé hæfileg, of mikil eða of lítil?	14
Telur þú að heimavinna barnsins sé hæfileg, of mikil eða of lítil?	14
Hve mörgum klukkustundum á viku telur þú að barnið þitt verji í heimanám?	15
Aðstoðar þú barnið þitt við heimanám?	15
Hve mörgum klukkustundum á viku telur þú að þú verjir í að aðstoða barn þitt við heimanám?	15
LÍÐAN BARNA	16
Telur þú að barninu þínu líði alltaf, oftast, stundum, sjaldan eða aldrei vel í skólanum?.....	16
Telur þú að barninu þínu líði alltaf, oftast, stundum, sjaldan eða aldrei vel í kennslustundum?	16
Telur þú að barninu þínu líði alltaf, oftast, stundum, sjaldan eða aldrei vel í íþróttatímum?	17
Telur þú að barninu þínu líði alltaf, oftast, stundum, sjaldan eða aldrei vel í búningasklefa?.....	17
Telur þú að barninu þínu líði alltaf, oftast, stundum, sjaldan eða aldrei vel í frímínútum?	18
Telur þú að barninu þínu líði alltaf, oftast, stundum, sjaldan eða aldrei vel í á leið til og frá skóla? 18	
Hefur barnið þitt orðið fyrir einelti í skólanum?.....	19
Ertu sátt(ur) eða ósátt(ur) við hvernig tekið var á eineltinu í skólanum?.....	19
Hefur komið upp eineltismál í skólanum sem þú manst eftir?.....	20
Hvernig fannst þér tekið á því máli af hendi skólans?	20
SAMSKIPTI FORELDRA OG SKÓLA OG UPPLÝSINGASTREYMI.....	21
Hversu ánægð(ur) eða óánægð(ur) ertu með síðasta formlega foreldraviðtal sem þú fórst í?	21
Telur þú að skoðanir þínar skipti máli í skólanum þegar teknar eru ákvarðanir varðandi barnið þitt?	21
Vildir þú sem foreldri hafa meiri, svipuð eða minni áhrif á skólastarf en nú er?.....	22
Hvaða þætti í skólastarfinu vildir þú helst hafa áhrif á?	22
Hefur þú farið inn á heimasíðu skólans?.....	23
Fundust þér upplýsingar á heimasíðu skólans gagnlegar?	23
Færð þú upplýsingar frá skóla í tölvupósti?.....	23
Ertu almennt ánægð(ur) eða óánægð(ur) með upplýsingagjöf skólans?	24

AÐBÚNAÐUR OG UMÖNNUN	25
Ertu ánægð(ur) eða óánægð(ur) með samskipti starfsfólks við barnið þitt?	25
Ertu ánægð(ur) eða óánægð(ur) með almenna umönnun barns?.....	25
Ertu ánægð(ur) eða óánægð(ur) hvernig skólinn kemur til móts við þarfir barnsins?	26
Ertu ánægð(ur) eða óánægð(ur) með gæslu á skólalóð?	26
Ertu ánægð(ur) eða óánægð(ur) með leikaðstöðu á skólalóð?	27
Ertu ánægð(ur) eða óánægð(ur) með aðstöðu til að matast?	27
Ertu ánægð(ur) eða óánægð(ur) með aðstöðu til íþróttaiðkunar?	28
Ertu ánægð(ur) eða óánægð(ur) með möguleika á tómstundaiðkun að loknum skóladegi?	28
Ertu ánægð(ur) eða óánægð(ur) með aðgang nemenda að tölvum?.....	29
Ertu ánægð(ur) eða óánægð(ur) með aðbúnað í almennum kennslustofum?.....	29
Ertu ánægð(ur) eða óánægð(ur) með aðstöðu fyrir verklegar greinar?	30
Ertu ánægð(ur) eða óánægð(ur) með almennt ástand húsnæðis?	30
STEFNUMÓTUN OG STJÓRNUN	31
Telur þú að skólanum sé vel eða illa stjórnað?	31
Ertu ánægð(ur) eða óánægð(ur) með grunnskóla Reykjavíkur almennt?	31
Telur þú að kennsludagar/skóladagar á ári séu of margir eða of fáir?	32
Ertu hlynnt(ur) því að skólar taki vetrarfrí og skóli lengist sem því nemur að vori eða að skólar sleppi vetrarfrí og hætti fyrr að vori?	32

Markmið þessarar könnunar var að skoða viðhorf forráðamanna nemenda til Tjarnarskóla og bera saman við niðurstöður fyrri viðhorfskannana. Gögnum var safnað í apríl og maí 2008. Um var að ræða net- og símakönnun sem Miðlun framkvæmdi fyrir Menntasvið Reykjavíkurborgar. Tölfræði- og rannsóknþjónusta Menntasviðs sá um úrvinnslu og skýrslugerð.

Úrtak forráðamanna var tekið af handahófi úr nemendaskrá grunnskólanna. Reynt var að hafa jafna dreifingu milli kyns og aldurs nemenda í úrtaki og ekki færri en 90 í hverjum skóla. Í þeim skólum þar sem nemendur voru færri en 90 voru allir nemendur í úrtaki. Ekki var spurt um fleiri en einn nemanda frá sama heimili. Könnunin var fyrst send á netfang annars forráðamanns og svo hins ef svar barst ekki frá þeim fyrri.

Svarhlutfall í Tjarnarskóla var 70,7% eða 29 svör af 41.

GREINING NIÐURSTAÐNA

TÖFLUR OG MYNDIR

Niðurstöður eru settar fram í töflum og myndum. Í töflunum má sjá nákvæma skiptingu svara þátttakenda fyrir hverja spurningu. Á myndunum eru helstu niðurstöður dregnar saman svo auðvelt sé fyrir þann er les skýrsluna að átta sig á þeim.

GREININGAR

Niðurstöður könnunarinnar 2008 eru ekki skoðaðar eftir bakgrunni svarenda vegna fárra þátttakenda.

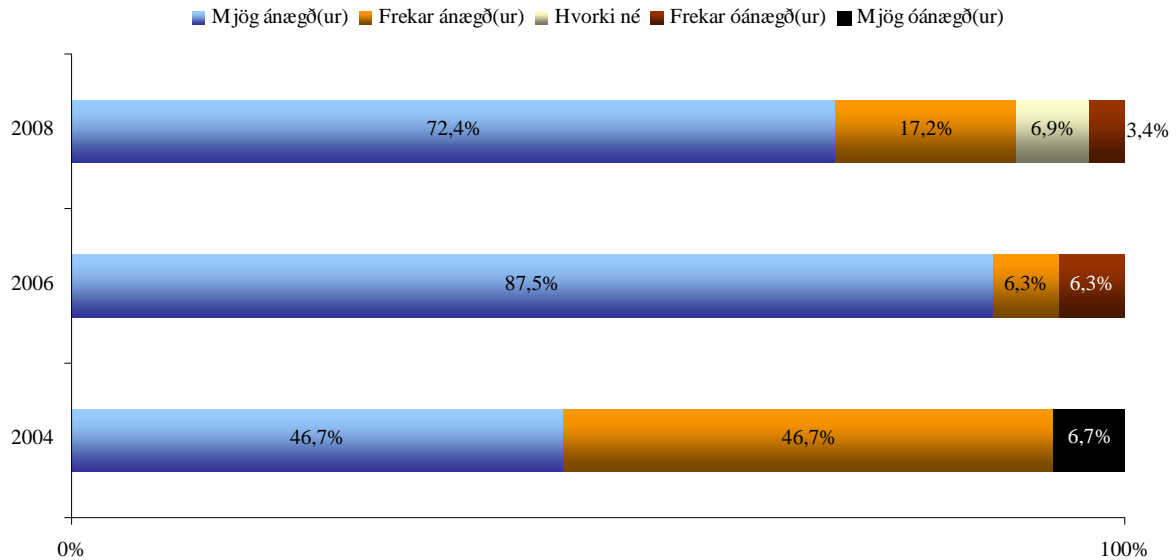
STAÐALFRÁVIK

Í mörgum spurningum er greint frá meðaltali og staðalfrávik. Staðalfrávik er mælikvarði á dreifingu svara í kringum meðaltal. Það segir til um hversu lík eða ólík svör þátttakenda við spurningu eru. Hátt staðalfrávik ber að túlka þannig að svör þátttakenda séu ólík en lágt staðalfrávik þannig að svörin séu lík.

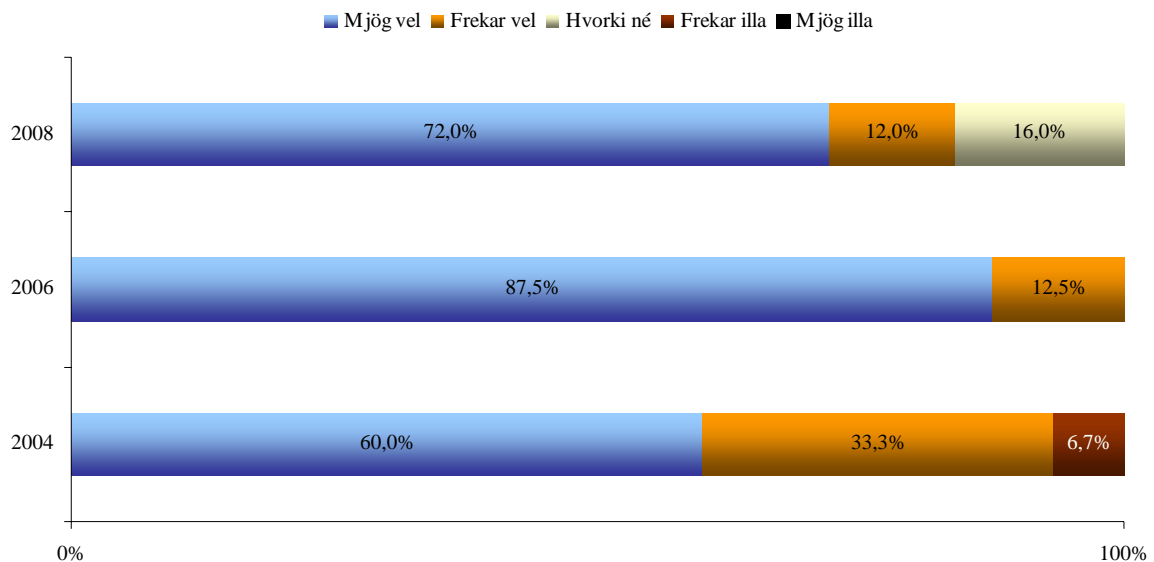
HELSTU NIÐURSTÖÐUR OG SAMANBURÐUR VIÐ FYRRI ÁR

Á næstu síðum eru niðurstöður úr völdum spurningum auk þess sem svör foreldra eru borin saman við svör í viðhorfskönnunum frá árunum 2004 og 2006.

Erstu ánægð(ur) eða óánægð(ur) með skólann sem barnið þitt er í?

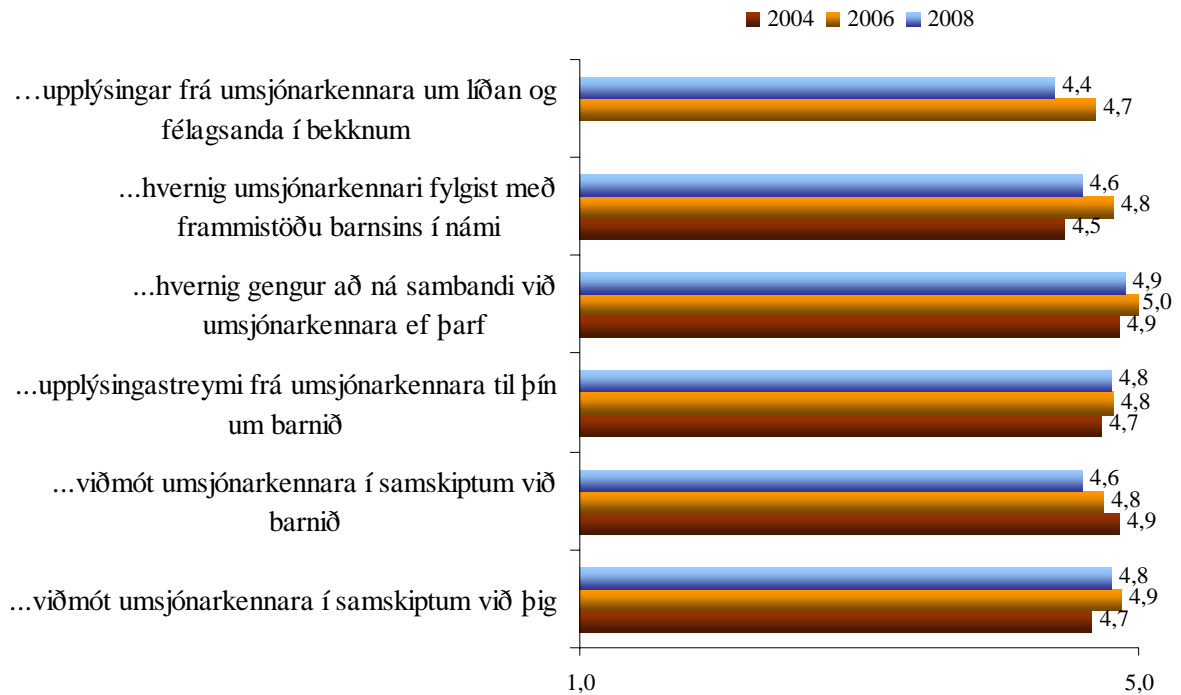


Finnt þér skólanum vera vel eða illa stjórnað?



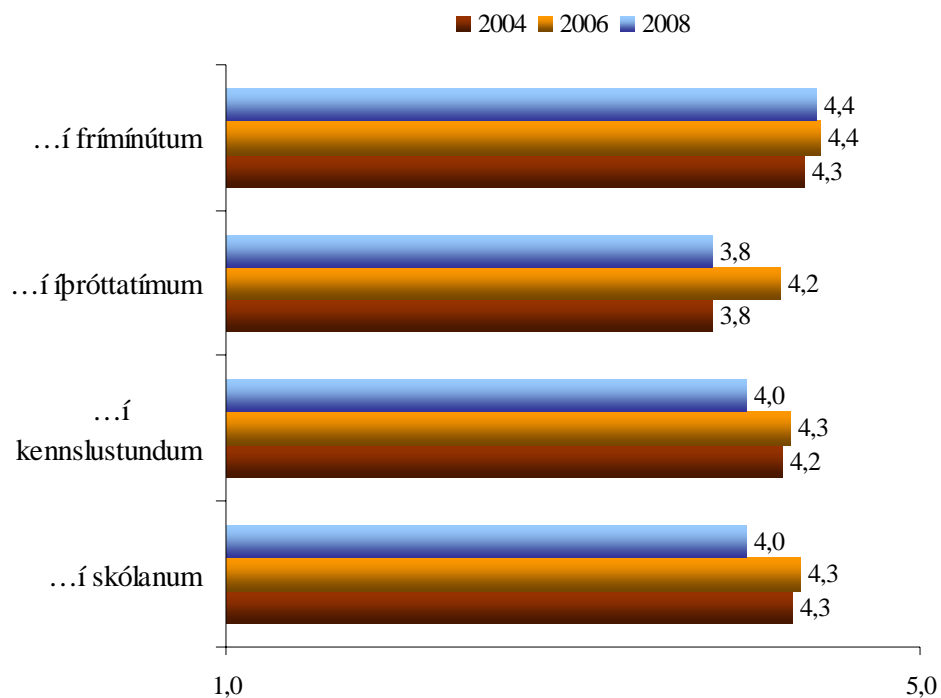
Ertu ánægð(ur) eða óánægð(ur) með...?

(Mjög óánægð(ur)=1, Mjög ánægð(ur)=5)



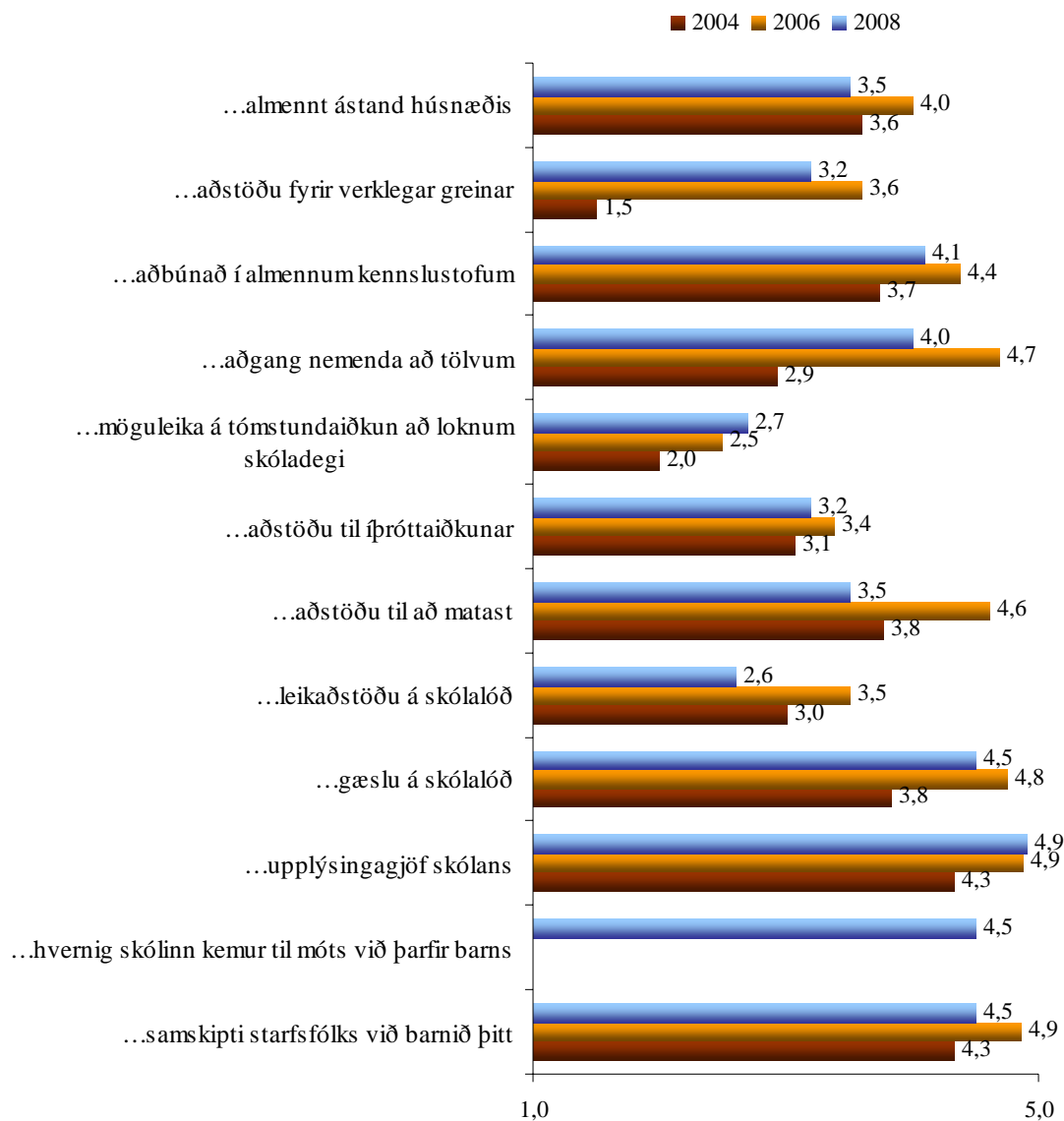
Telur þú að barninu þínu líði alltaf, oftast, stundum, sjaldan eða aldrei vel ...

(Alltaf=5, Aldrei=1)



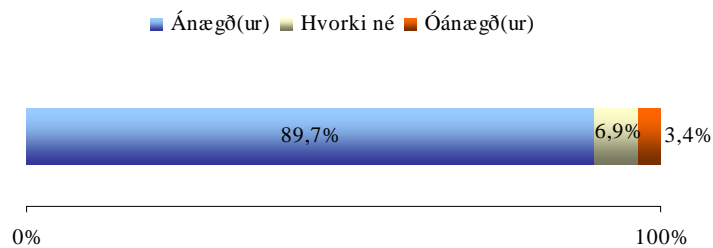
Ertu ánægð(ur) eða óánægð(ur) með...?

(Mjög óánægð(ur)=1, Mjög ánægð(ur)=5)



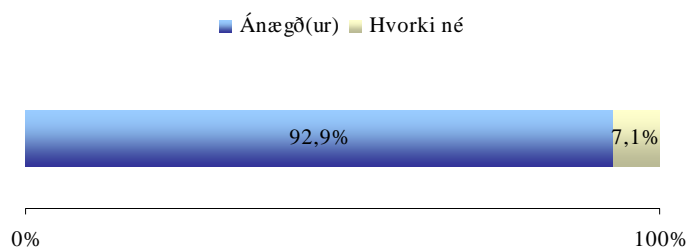
Ertu ánægð(ur) eða óánægð(ur) með skólann sem barnið þitt er í?

	Fjöldi	Hlutfall
Mjög ánægð(ur) (5)	21	72,4%
Frekar ánægð(ur) (4)	5	17,2%
Hvorki né (3)	2	6,9%
Frekar óánægð(ur) (2)	1	3,4%
Mjög óánægð(ur) (1)	0	0,0%
Fjöldi svara	29	100,0%
Meðaltal	4,6	
Staðalfrávik	0,8	



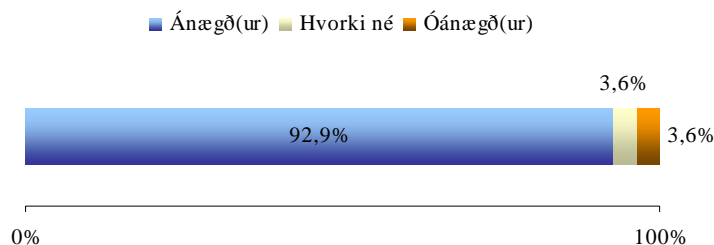
Ertu ánægð(ur) eða óánægð(ur) með viðmót umsjónarkennara í samskiptum við þig?

	Fjöldi	Hlutfall
Mjög ánægð(ur) (5)	25	89,3%
Frekar ánægð(ur) (4)	1	3,6%
Hvorki né (3)	2	7,1%
Frekar óánægð(ur) (2)	0	0,0%
Mjög óánægð(ur) (1)	0	0,0%
Fjöldi svara	28	100,0%
Meðaltal	4,8	
Staðalfrávik	0,5	



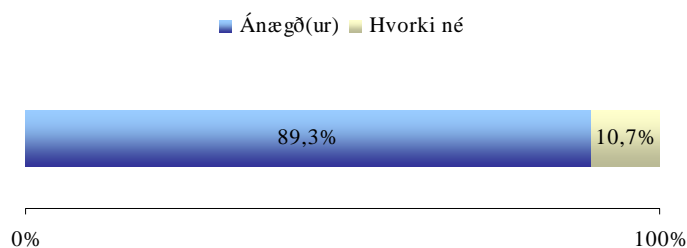
Ertu ánægð(ur) eða óánægð(ur) með viðmót umsjónarkennara í samskiptum við barnið?

	Fjöldi	Hlutfall
Mjög ánægð(ur) (5)	21	75,0%
Frekar ánægð(ur) (4)	5	17,9%
Hvorki né (3)	1	3,6%
Frekar óánægð(ur) (2)	1	3,6%
Mjög óánægð(ur) (1)	0	0,0%
Fjöldi svara	28	100,0%
Meðaltal	4,6	
Staðalfrávik	0,7	



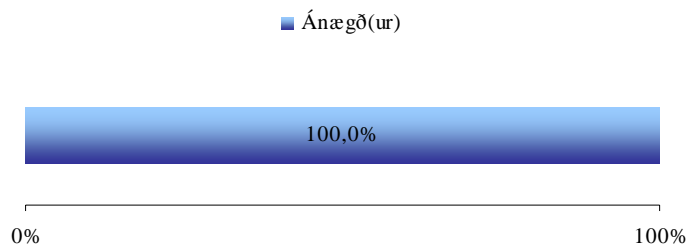
Ertu ánægð(ur) eða óánægð(ur) með upplýsingastreymi frá umsjónarkennara til þín um barnið?

	Fjöldi	Hlutfall
Mjög ánægð(ur) (5)	24	85,7%
Frekar ánægð(ur) (4)	1	3,6%
Hvorki né (3)	3	10,7%
Frekar óánægð(ur) (2)	0	0,0%
Mjög óánægð(ur) (1)	0	0,0%
Fjöldi svara	28	100,0%
Meðaltal	4,8	
Staðalfrávik	0,6	



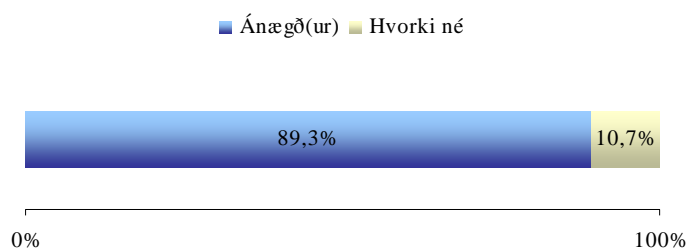
Ertu ánægð(ur) eða óánægð(ur) með hvernig gengur að ná sambandi við umsjónarkennara ef þarf?

	Fjöldi	Hlutfall
Mjög ánægð(ur) (5)	24	88,9%
Frekar ánægð(ur) (4)	3	11,1%
Hvorki né (3)	0	0,0%
Frekar óánægð(ur) (2)	0	0,0%
Mjög óánægð(ur) (1)	0	0,0%
Fjöldi svara	27	100,0%
Meðaltal	4,9	
Staðalfrávik	0,3	



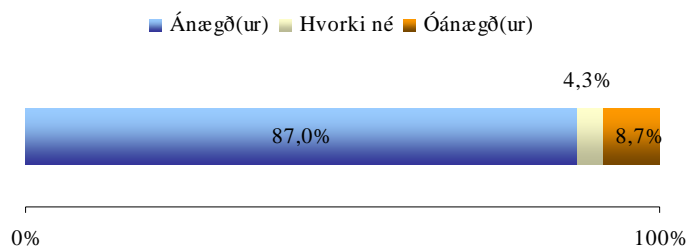
Ertu ánægð(ur) eða óánægð(ur) með hvernig umsjónarkennari fylgist með frammistöðu barnsins í námi?

	Fjöldi	Hlutfall
Mjög ánægð(ur) (5)	21	75,0%
Frekar ánægð(ur) (4)	4	14,3%
Hvorki né (3)	3	10,7%
Frekar óánægð(ur) (2)	0	0,0%
Mjög óánægð(ur) (1)	0	0,0%
Fjöldi svara	28	100,0%
Meðaltal	4,6	
Staðalfrávik	0,7	



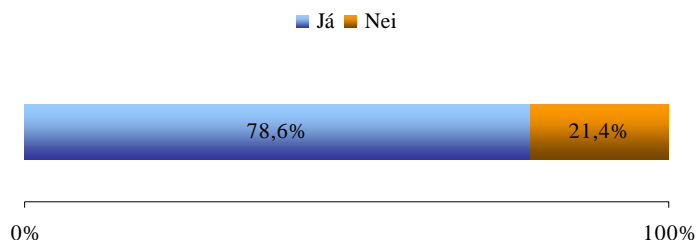
Ertu ánægð(ur) eða óánægð(ur) með hvernig umsjónarkennari upplýsir foreldrahópinn um líðan og félagsanda í bekknum, s.s. ef einelti kemur upp?

	Fjöldi	Hlutfall
Mjög ánægð(ur) (5)	16	69,6%
Frekar ánægð(ur) (4)	4	17,4%
Hvorki né (3)	1	4,3%
Frekar óánægð(ur) (2)	1	4,3%
Mjög óánægð(ur) (1)	1	4,3%
Fjöldi svara	23	100,0%
Meðaltal	4,4	
Staðalfrávik	1,1	



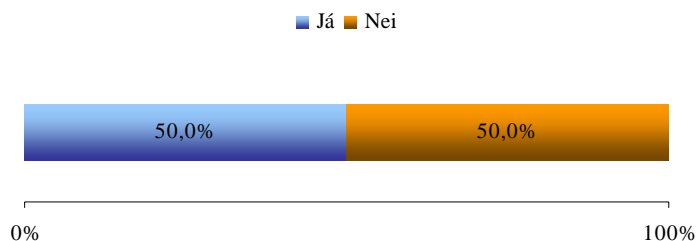
Hefur umsjónarkennari haft samband við þig að fyrra bragði, utan hefðbundinna foreldrafunda?

	Fjöldi	Hlutfall
Já	22	78,6%
Nei	6	21,4%
Fjöldi svara	28	100,0%



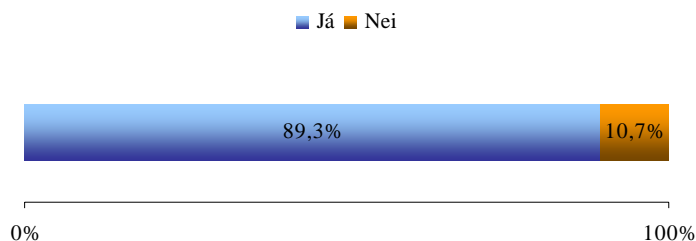
Hefði þér einhvern tíma þótt ástæða til að umsjónarkennari hefði samband?

	Fjöldi	Hlutfall
Já	3	50,0%
Nei	3	50,0%
Fjöldi svara	6	100,0%



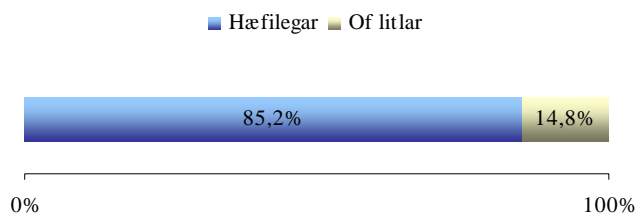
Hefur þú haft samband við umsjónarkennara, utan hefðbundinna foreldrafunda?

	Fjöldi	Hlutfall
Já	25	89,3%
Nei	3	10,7%
Fjöldi svara	28	100,0%



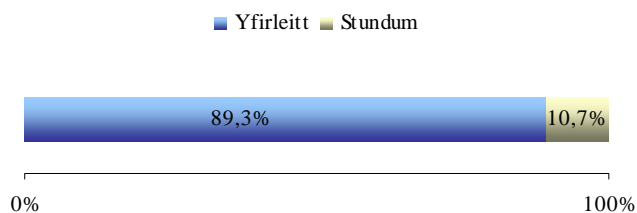
Telur þú að þær kröfur sem gerðar eru námslega til barnsins í skólanum séu hæfilegar, of miklar eða of litlar?

	Fjöldi	Hlutfall
Of miklar	0	0,0%
Hæfilegar	23	85,2%
Of litlar	4	14,8%
Fjöldi svara	27	100,0%



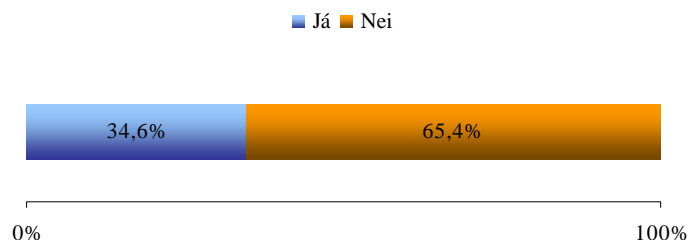
Telur þú að barnið fái verkefni við hæfi í skólanum?

	Fjöldi	Hlutfall
Yfirleitt	25	89,3%
Stundum	3	10,7%
Sjaldan	0	0,0%
Aldrei	0	0,0%
Fjöldi svara	28	100,0%



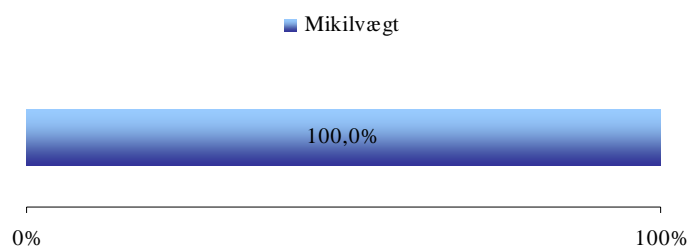
Hefur þú tekið þátt í að gera námsáætlun með barninu þínu?

	Fjöldi	Hlutfall
Já, einu sinni	1	3,8%
Já, tvisvar til þrisvar	2	7,7%
Já, fjórum sinnum eða oftar	6	23,1%
Nei	17	65,4%
Fjöldi svara	26	100,0%



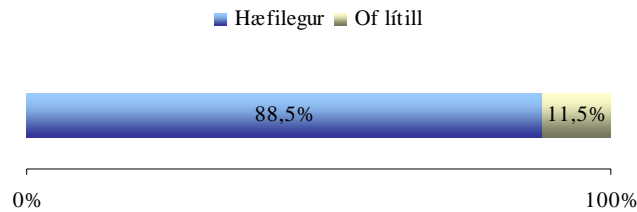
Hversu mikilvægt finnst þér að gera námsáætlun með barninu þínu?

	Fjöldi	Hlutfall
Mjög mikilvægt (5)	6	66,7%
Frekar mikilvægt (4)	3	33,3%
Hvorki né (3)	0	0,0%
Frekar lítilvægt (2)	0	0,0%
Mjög lítilvægt (1)	0	0,0%
Fjöldi svara	9	100,0%
Meðaltal	4,7	
Staðalfrávik	0,5	



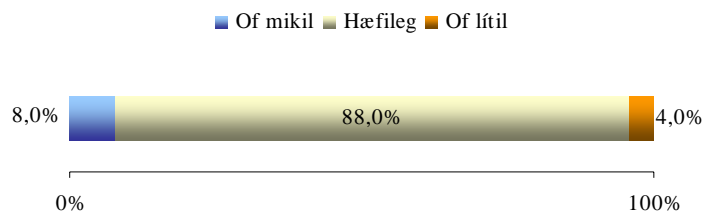
Telur þú að agi í skólanum sé hæfilegur, of mikill eða of lítill?

	Fjöldi	Hlutfall
Of mikill	0	0,0%
Hæfilegur	23	88,5%
Of lítill	3	11,5%
Fjöldi svara	26	100,0%



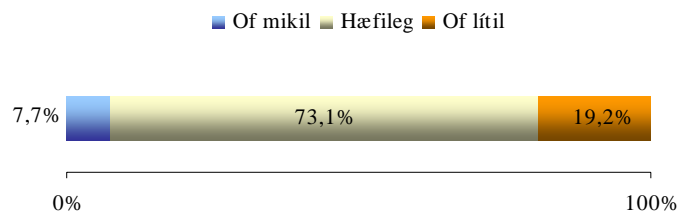
Telur þú að áhersla skólans á próf sé hæfileg, of mikil eða of lítill?

	Fjöldi	Hlutfall
Of mikil	2	8,0%
Hæfileg	22	88,0%
Of lítill	1	4,0%
Fjöldi svara	25	100,0%



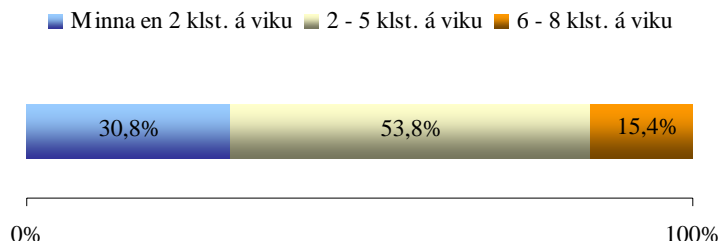
Telur þú að heimavinna barnsins sé hæfileg, of mikil eða of lítill?

	Fjöldi	Hlutfall
Of mikil	2	7,7%
Hæfileg	19	73,1%
Of lítill	5	19,2%
Fjöldi svara	26	100,0%



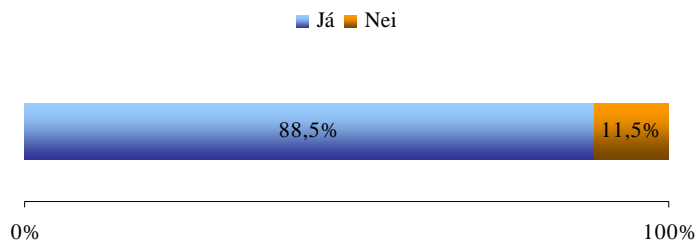
Hve mörgum klukkustundum á viku telur þú að barnið þitt verji í heimanám?

	Fjöldi	Hlutfall
Minna en 2 klst. á viku	8	30,8%
2 - 5 klst. á viku	14	53,8%
6 - 8 klst. á viku	4	15,4%
Meira en 8 klst. á viku.	0	0,0%
Fjöldi svara	26	100,0%



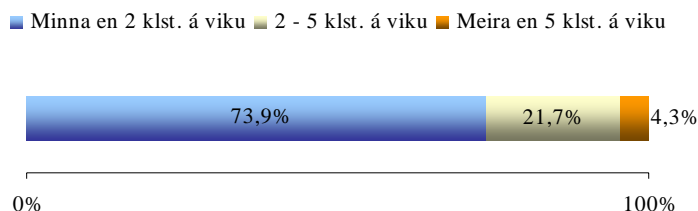
Aðstoðar þú barnið þitt við heimanám?

	Fjöldi	Hlutfall
Já	23	88,5%
Nei	3	11,5%
Fjöldi svara	26	100,0%



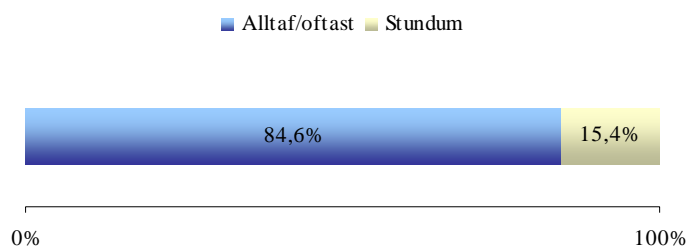
Hve mörgum klukkustundum á viku telur þú að þú verjir í að aðstoða barn þitt við heimanám?

	Fjöldi	Hlutfall
Minna en 2 klst. á viku	17	73,9%
2 - 5 klst. á viku	5	21,7%
Meira en 5 klst. á viku	1	4,3%
Fjöldi svara	23	100,0%



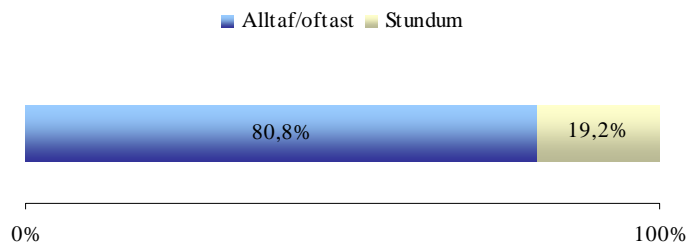
Telur þú að barninu þínu líði alltaf, oftast, stundum, sjaldan eða aldrei vel í skólanum?

	Fjöldi	Hlutfall
Alltaf	5	19,2%
Oftast	17	65,4%
Stundum	4	15,4%
Sjaldan	0	0,0%
Aldrei	0	0,0%
Fjöldi svara	26	100,0%
Meðaltal	4,0	
Staðalfrávik	0,6	



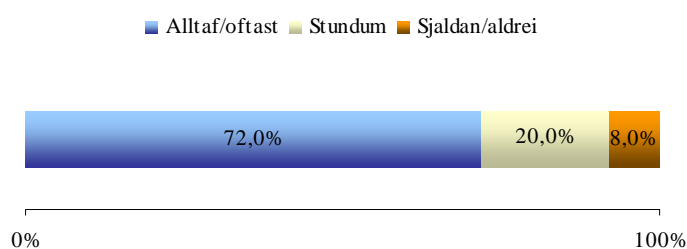
Telur þú að barninu þínu líði alltaf, oftast, stundum, sjaldan eða aldrei vel í kennslustundum?

	Fjöldi	Hlutfall
Alltaf	4	15,4%
Oftast	17	65,4%
Stundum	5	19,2%
Sjaldan	0	0,0%
Aldrei	0	0,0%
Fjöldi svara	26	100,0%
Meðaltal	4,0	
Staðalfrávik	0,6	



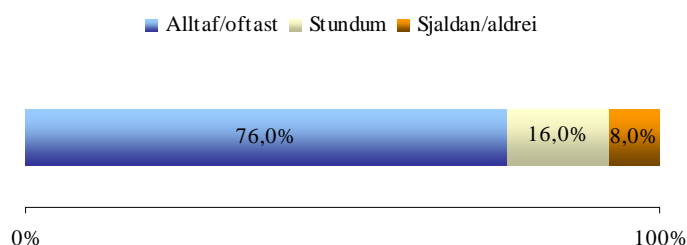
Telur þú að barninu þínu líði alltaf, oftast, stundum, sjaldan eða aldrei vel í íþróttatímum?

	Fjöldi	Hlutfall
Alltaf	3	12,0%
Oftast	15	60,0%
Stundum	5	20,0%
Sjaldan	2	8,0%
Aldrei	0	0,0%
Fjöldi svara	25	100,0%
Meðaltal	3,8	
Staðalfrávik	0,8	



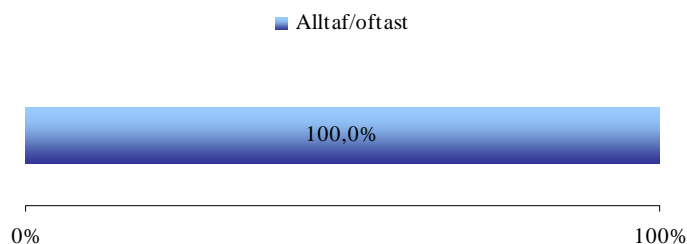
Telur þú að barninu þínu líði alltaf, oftast, stundum, sjaldan eða aldrei vel í búningsklefa?

	Fjöldi	Hlutfall
Alltaf	5	20,0%
Oftast	14	56,0%
Stundum	4	16,0%
Sjaldan	1	4,0%
Aldrei	1	4,0%
Fjöldi svara	25	100,0%
Meðaltal	3,8	
Staðalfrávik	0,9	



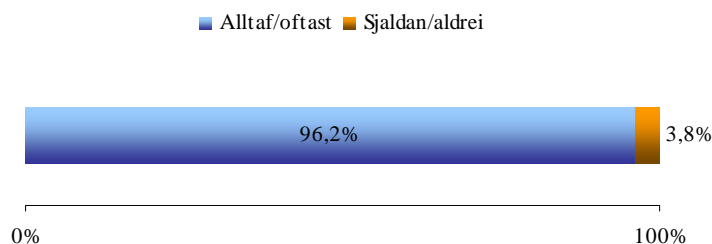
Telur þú að barninu þínu líði alltaf, oftast, stundum, sjaldan eða aldrei vel í frímínútum?

	Fjöldi	Hlutfall
Alltaf	9	34,6%
Oftast	17	65,4%
Stundum	0	0,0%
Sjaldan	0	0,0%
Aldrei	0	0,0%
Fjöldi svara	26	100,0%
Meðaltal	4,3	
Staðalfrávik	0,5	



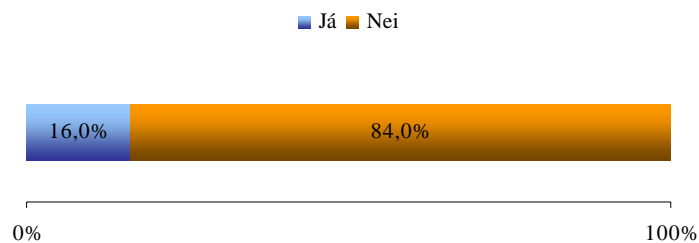
Telur þú að barninu þínu líði alltaf, oftast, stundum, sjaldan eða aldrei vel í á leið til og frá skóla?

	Fjöldi	Hlutfall
Alltaf	11	42,3%
Oftast	14	53,8%
Stundum	0	0,0%
Sjaldan	1	3,8%
Aldrei	0	0,0%
Fjöldi svara	26	100,0%
Meðaltal	4,3	
Staðalfrávik	0,7	



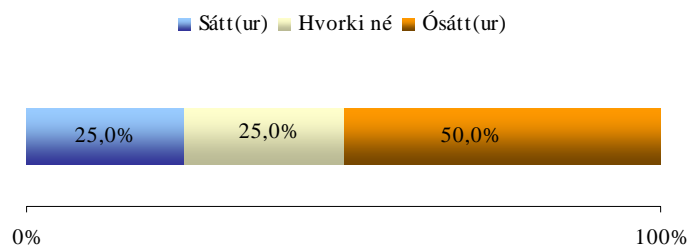
Hefur barnið þitt orðið fyrir einelti í skólanum?

	Fjöldi	Hlutfall
Já	4	16,0%
Nei	21	84,0%
Fjöldi svara	25	100,0%



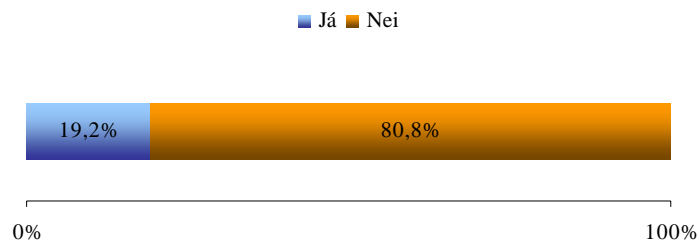
Ertu sátt(ur) eða ósátt(ur) við hvernig tekið var á eineltinu í skólanum?

	Fjöldi	Hlutfall
Mjög sátt(ur) (5)	1	25,0%
Frekar sátt(ur) (4)	0	0,0%
Hvorki né (3)	1	25,0%
Frekar ósátt(ur) (2)	1	25,0%
Mjög ósátt(ur) (1)	1	25,0%
Fjöldi svara	4	100,0%
Meðaltal	2,4	
Staðalfrávik	1,7	



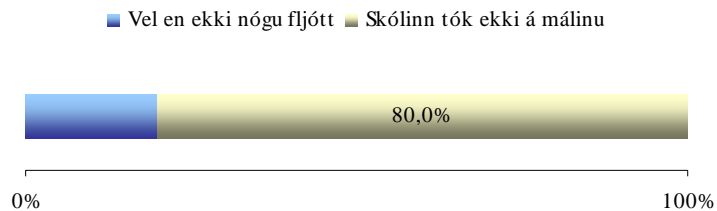
Hefur komið upp eineltismál í skólanum sem þú manst eftir?

	Fjöldi	Hlutfall
Já	5	19,2%
Nei	21	80,8%
Fjöldi svara	26	100,0%



Hvernig fannst þér tekið á því máli af hendi skólans?

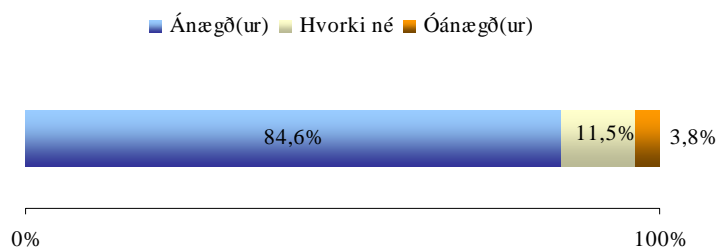
	Fjöldi	Hlutfall
Fljótt og vel	0	0,0%
Vel en ekki nógu fljótt	1	20,0%
Skólinn tók ekki á málinu	4	80,0%
Fjöldi svara	5	100,0%



SAMSKIPTI FORELDRA OG SKÓLA OG UPPLÝSINGASTREYMI

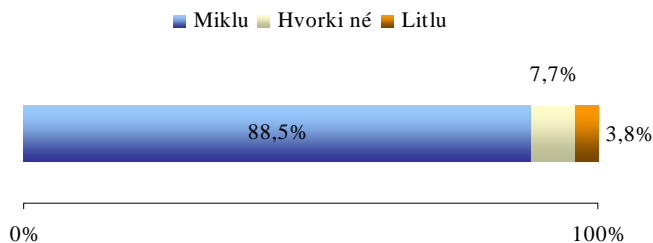
Hversu ánægð(ur) eða óánægð(ur) ertu með síðasta formlega foreldraviðtal sem þú fórst í?

	Fjöldi	Hlutfall
Mjög ánægð(ur) (5)	19	73,1%
Frekar ánægð(ur) (4)	3	11,5%
Hvorki né (3)	3	11,5%
Frekar óánægð(ur) (2)	0	0,0%
Mjög óánægð(ur) (1)	1	3,8%
Fjöldi svara	26	100,0%
Meðaltal	4,5	
Staðalfrávik	1,0	



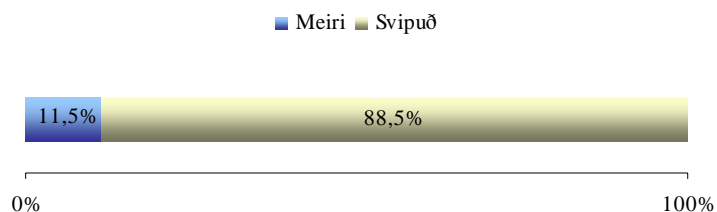
Telur þú að skoðanir þínar skipti máli í skólanum þegar teknar eru ákvarðanir varðandi barnið þitt?

	Fjöldi	Hlutfall
Mjög miklu (5)	17	65,4%
Frekar miklu (4)	6	23,1%
Hvorki né (3)	2	7,7%
Frekar litlu (2)	1	3,8%
Mjög litlu (1)	0	0,0%
Fjöldi svara	26	100,0%
Meðaltal	4,5	
Staðalfrávik	0,8	



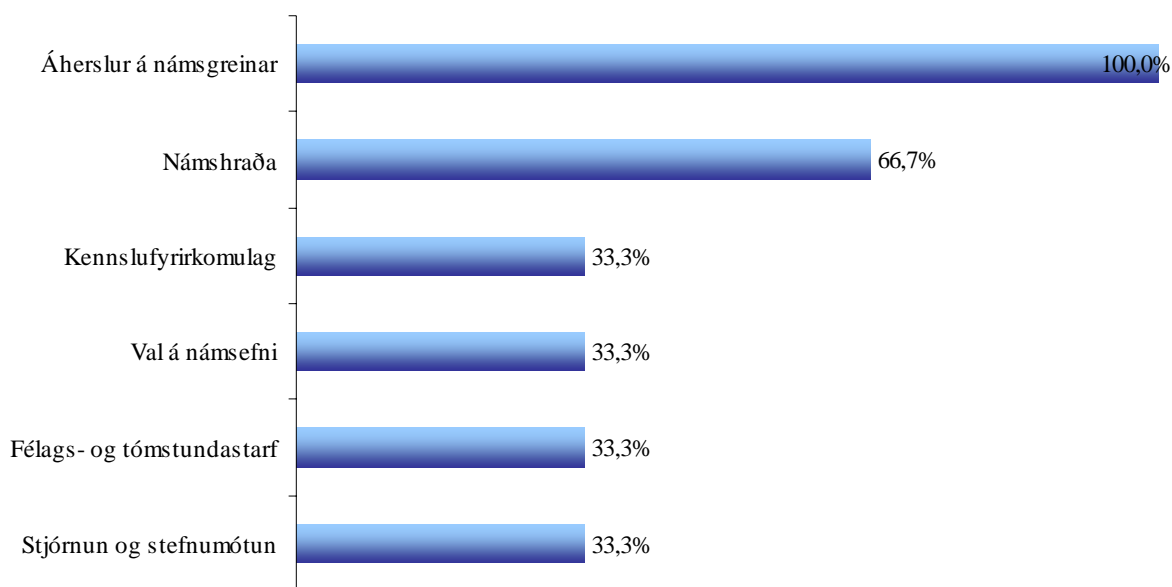
Vildir þú sem foreldri hafa meiri, svipuð eða minni áhrif á skólastarf en nú er?

	Fjöldi	Hlutfall
Meiri	3	11,5%
Svipuð	23	88,5%
Minni	0	0,0%
Fjöldi svara	26	100,0%



Hvaða þætti í skólastarfinu vildir þú helst hafa áhrif á?

	Fjöldi	Hlutfall
Áherslur á námsgreinar	3	100,0%
Námshraða	2	66,7%
Kennslufyrirkomulag	1	33,3%
Val á námsefni	1	33,3%
Félags- og tómstundastarf	1	33,3%
Stjórnun og stefnumótun	1	33,3%
Fjöldi svara	9	

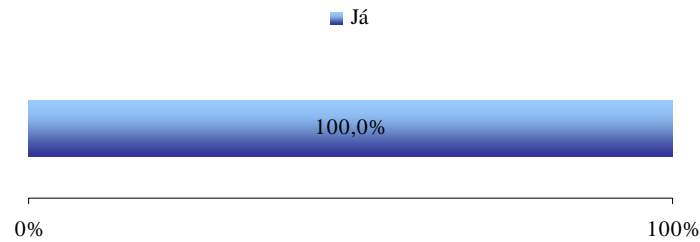


Í þessari spurningu mátti nefna fleiri en einn svarmöguleika.

Hlutfallstölur eru því reiknaðar út frá fjölda svara en ekki fjölda þeirra sem tóku afstöðu.

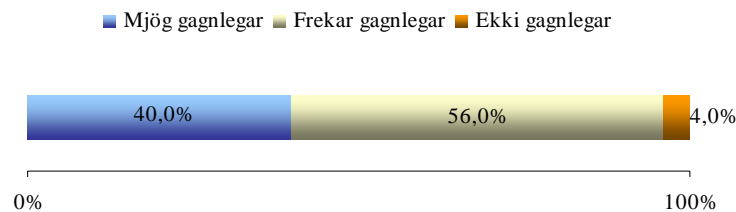
Hefur þú farið inn á heimasíðu skólans?

	Fjöldi	Hlutfall
Já	25	100,0%
Nei	0	0,0%
Fjöldi svara	25	100,0%



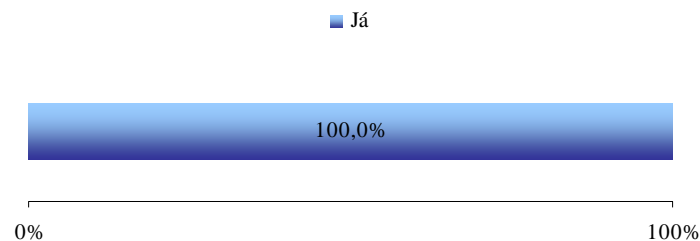
Fundust þér upplýsingar á heimasíðu skólans gagnlegar?

	Fjöldi	Hlutfall
Mjög gagnlegar	10	40,0%
Frekar gagnlegar	14	56,0%
Ekki gagnlegar	1	4,0%
Fjöldi svara	25	100,0%



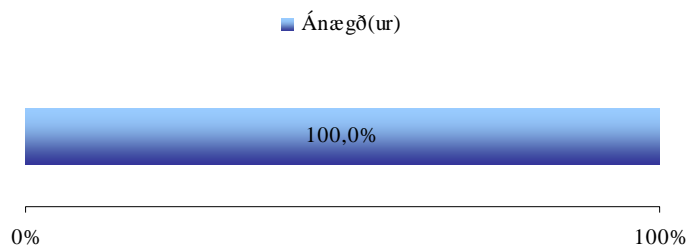
Færð þú upplýsingar frá skóla í tölvupósti?

	Fjöldi	Hlutfall
Já	25	100,0%
Nei	0	0,0%
Fjöldi svara	25	100,0%



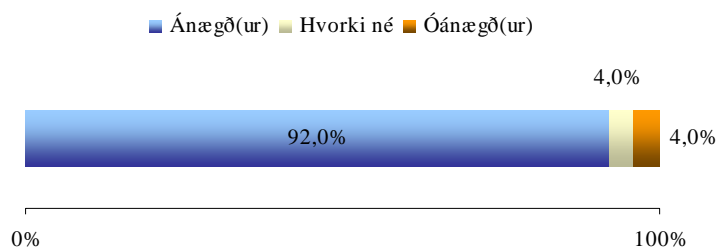
Ertu almennt ánægð(ur) eða óánægð(ur) með upplýsingagjöf skólans?

	Fjöldi	Hlutfall
Mjög ánægð(ur) (5)	22	88,0%
Frekar ánægð(ur) (4)	3	12,0%
Hvorki né (3)	0	0,0%
Frekar óánægð(ur) (2)	0	0,0%
Mjög óánægð(ur) (1)	0	0,0%
Fjöldi svara	25	100,0%
Meðaltal	4,9	
Staðalfrávik	0,3	



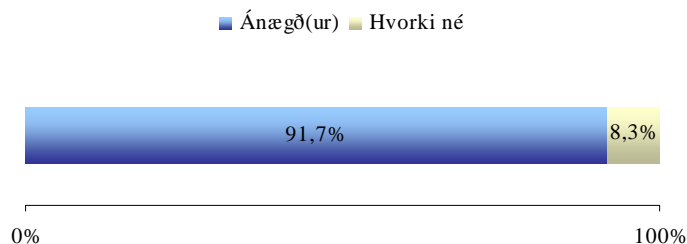
Ertu ánægð(ur) eða óánægð(ur) með samskipti starfsfólks við barnið þitt?

	Fjöldi	Hlutfall
Mjög ánægð(ur) (5)	16	64,0%
Frekar ánægð(ur) (4)	7	28,0%
Hvorki né (3)	1	4,0%
Frekar óánægð(ur) (2)	1	4,0%
Mjög óánægð(ur) (1)	0	0,0%
Fjöldi svara	25	100,0%
Meðaltal	4,5	
Staðalfrávik	0,8	



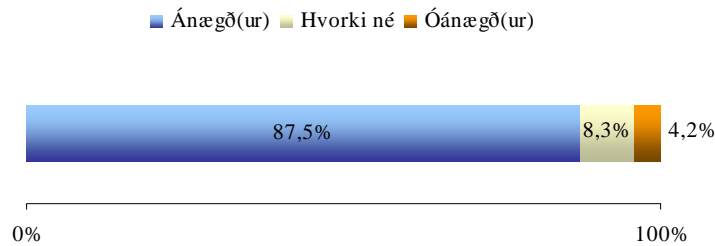
Ertu ánægð(ur) eða óánægð(ur) með almenna umönnun barns?

	Fjöldi	Hlutfall
Mjög ánægð(ur) (5)	16	66,7%
Frekar ánægð(ur) (4)	6	25,0%
Hvorki né (3)	2	8,3%
Frekar óánægð(ur) (2)	0	0,0%
Mjög óánægð(ur) (1)	0	0,0%
Fjöldi svara	24	100,0%
Meðaltal	4,6	
Staðalfrávik	0,7	



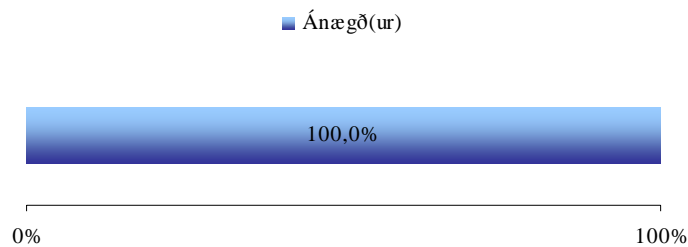
Ertu ánægð(ur) eða óánægð(ur) hvernig skólinn kemur til móts við þarfir barnsins?

	Fjöldi	Hlutfall
Mjög ánægð(ur) (5)	17	70,8%
Frekar ánægð(ur) (4)	4	16,7%
Hvorki né (3)	2	8,3%
Frekar óánægð(ur) (2)	1	4,2%
Mjög óánægð(ur) (1)	0	0,0%
Fjöldi svara	24	100,0%
Meðaltal	4,5	
Staðalfrávik	0,8	



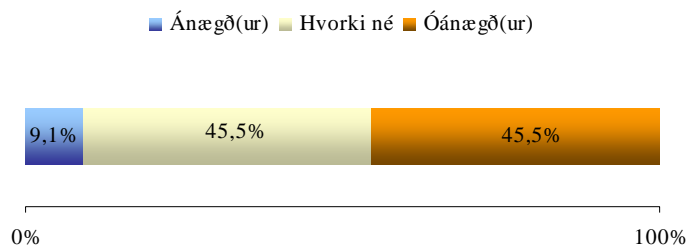
Ertu ánægð(ur) eða óánægð(ur) með gæslu á skólalóð?

	Fjöldi	Hlutfall
Mjög ánægð(ur) (5)	5	50,0%
Frekar ánægð(ur) (4)	5	50,0%
Hvorki né (3)	0	0,0%
Frekar óánægð(ur) (2)	0	0,0%
Mjög óánægð(ur) (1)	0	0,0%
Fjöldi svara	10	100,0%
Meðaltal	4,5	
Staðalfrávik	0,5	



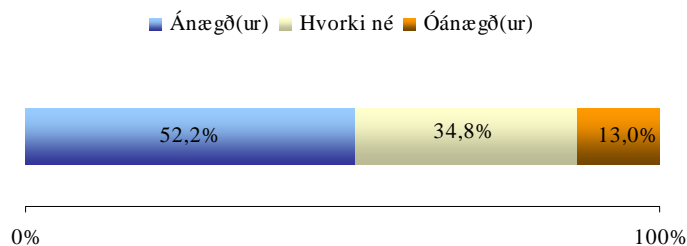
Ertu ánægð(ur) eða óánægð(ur) með leikaðstöðu á skólalóð?

	Fjöldi	Hlutfall
Mjög ánægð(ur) (5)	1	9,1%
Frekar ánægð(ur) (4)	0	0,0%
Hvorki né (3)	5	45,5%
Frekar óánægð(ur) (2)	3	27,3%
Mjög óánægð(ur) (1)	2	18,2%
Fjöldi svara	11	100,0%
Meðaltal	2,5	
Staðalfrávik	1,1	



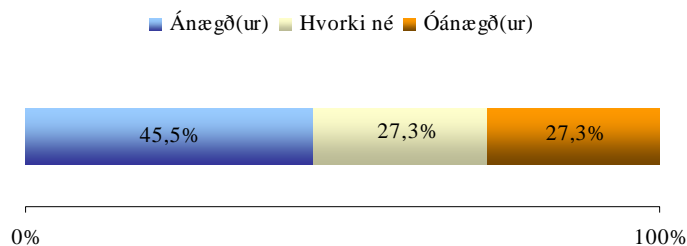
Ertu ánægð(ur) eða óánægð(ur) með aðstöðu til að matast?

	Fjöldi	Hlutfall
Mjög ánægð(ur) (5)	4	17,4%
Frekar ánægð(ur) (4)	8	34,8%
Hvorki né (3)	8	34,8%
Frekar óánægð(ur) (2)	2	8,7%
Mjög óánægð(ur) (1)	1	4,3%
Fjöldi svara	23	100,0%
Meðaltal	3,5	
Staðalfrávik	1,0	



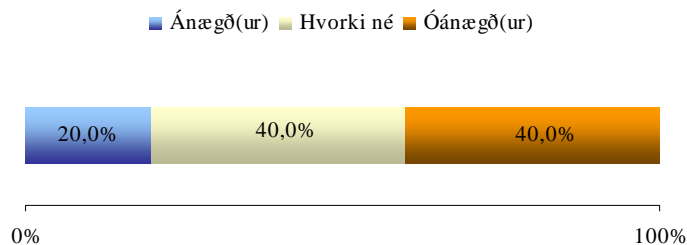
Ertu ánægð(ur) eða óánægð(ur) með aðstöðu til íþróttaiðkunar?

	Fjöldi	Hlutfall
Mjög ánægð(ur) (5)	4	18,2%
Frekar ánægð(ur) (4)	6	27,3%
Hvorki né (3)	6	27,3%
Frekar óánægð(ur) (2)	3	13,6%
Mjög óánægð(ur) (1)	3	13,6%
Fjöldi svara	22	100,0%
Meðaltal	3,2	
Staðalfrávik	1,3	



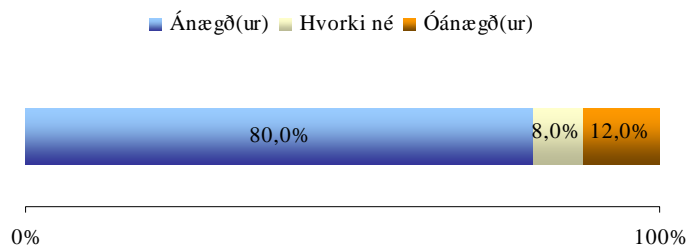
Ertu ánægð(ur) eða óánægð(ur) með möguleika á tómstundaiðkun að loknum skóladegi?

	Fjöldi	Hlutfall
Mjög ánægð(ur) (5)	1	6,7%
Frekar ánægð(ur) (4)	2	13,3%
Hvorki né (3)	6	40,0%
Frekar óánægð(ur) (2)	3	20,0%
Mjög óánægð(ur) (1)	3	20,0%
Fjöldi svara	15	100,0%
Meðaltal	2,7	
Staðalfrávik	1,2	



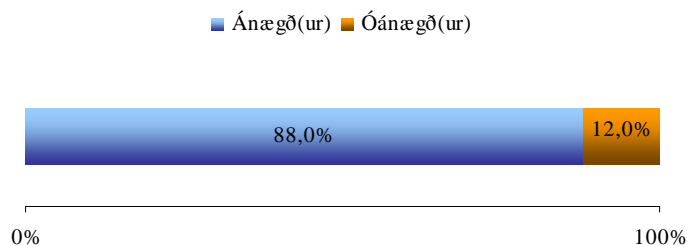
Ertu ánægð(ur) eða óánægð(ur) með aðgang nemenda að tölvum?

	Fjöldi	Hlutfall
Mjög ánægð(ur) (5)	11	44,0%
Frekar ánægð(ur) (4)	9	36,0%
Hvorki né (3)	2	8,0%
Frekar óánægð(ur) (2)	1	4,0%
Mjög óánægð(ur) (1)	2	8,0%
Fjöldi svara	25	100,0%
Meðaltal	4,0	
Staðalfrávik	1,2	



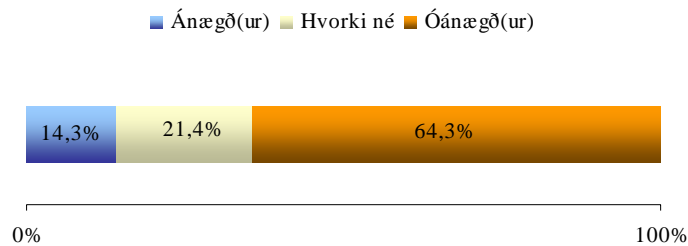
Ertu ánægð(ur) eða óánægð(ur) með aðbúnað í almennum kennslustofum?

	Fjöldi	Hlutfall
Mjög ánægð(ur) (5)	8	32,0%
Frekar ánægð(ur) (4)	14	56,0%
Hvorki né (3)	0	0,0%
Frekar óánægð(ur) (2)	3	12,0%
Mjög óánægð(ur) (1)	0	0,0%
Fjöldi svara	25	100,0%
Meðaltal	4,1	
Staðalfrávik	0,9	



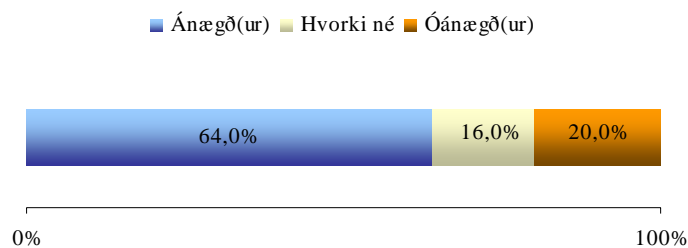
Ertu ánægð(ur) eða óánægð(ur) með aðstöðu fyrir verklegar greinar?

	Fjöldi	Hlutfall
Mjög ánægð(ur) (5)	1	7,1%
Frekar ánægð(ur) (4)	1	7,1%
Hvorki né (3)	3	21,4%
Frekar óánægð(ur) (2)	5	35,7%
Mjög óánægð(ur) (1)	4	28,6%
Fjöldi svara	14	100,0%
Meðaltal	2,3	
Staðalfrávik	1,2	



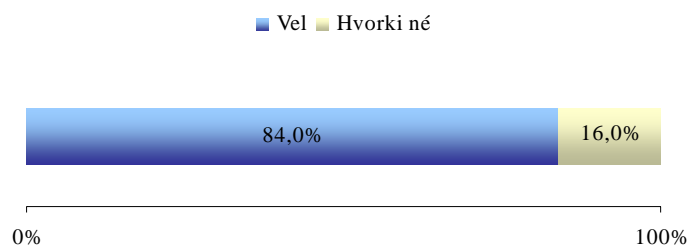
Ertu ánægð(ur) eða óánægð(ur) með almennt ástand húsnæðis?

	Fjöldi	Hlutfall
Mjög ánægð(ur) (5)	5	20,0%
Frekar ánægð(ur) (4)	11	44,0%
Hvorki né (3)	4	16,0%
Frekar óánægð(ur) (2)	2	8,0%
Mjög óánægð(ur) (1)	3	12,0%
Fjöldi svara	25	100,0%
Meðaltal	3,5	
Staðalfrávik	1,3	



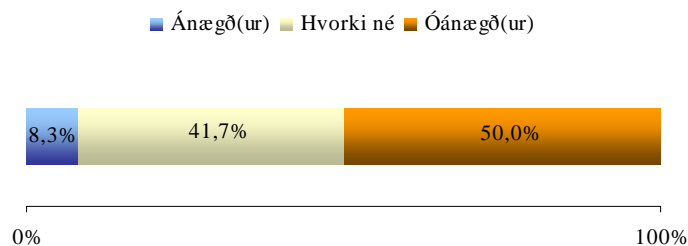
Telur þú að skólanum sé vel eða illa stjórnað?

	Fjöldi	Hlutfall
Mjög vel (5)	18	72,0%
Frekar vel (4)	3	12,0%
Hvorki né (3)	4	16,0%
Frekar illa (2)	0	0,0%
Mjög illa (1)	0	0,0%
Fjöldi svara	25	100,0%
Meðaltal	4,6	
Staðalfrávik	0,8	



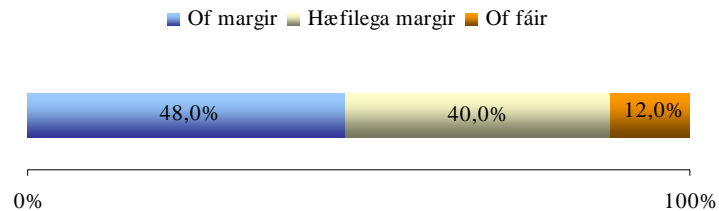
Ertu ánægð(ur) eða óánægð(ur) með grunnskóla Reykjavíkur almennt?

	Fjöldi	Hlutfall
Mjög ánægð(ur) (5)	1	4,2%
Frekar ánægð(ur) (4)	1	4,2%
Hvorki né (3)	10	41,7%
Frekar óánægð(ur) (2)	9	37,5%
Mjög óánægð(ur) (1)	3	12,5%
Fjöldi svara	24	100,0%
Meðaltal	2,5	
Staðalfrávik	0,9	



Telur þú að kennsludagar/skóladagar á ári séu of margir eða of fáir?

	Fjöldi	Hlutfall
Of margir	12	48,0%
Hæfilega margir	10	40,0%
Of fáir	3	12,0%
Fjöldi svara	25	100,0%



Ertu hlynnt(ur) því að skólar taki vetrarfrí og skóli lengist sem því nemur að vori eða að skólar sleppi vetrarfrí og hætti fyrir að vori?

	Fjöldi	Hlutfall
Taki vetrarfrí	8	33,3%
Sleppi vetrarfrí	13	54,2%
Alveg sama	3	12,5%
Fjöldi svara	24	100,0%

